



ที่ ลย ๐๐๑๙.๑/ว ๙๖

สำนักงานพัฒนาชุมชนจังหวัดเลย
ถนนมลิวรรณ ลย ๔๒๐๐๐

๑๙ พฤษภาคม ๒๕๖๙

เรื่อง การตรวจสอบภาพประจำปี

เรียน พัฒนาการอำเภอ ทุกอำเภอ

สิ่งที่ส่งมาด้วย โปรแกรมการตรวจสอบภาพและรายละเอียดต่าง ๆ จำนวน ๑ ชุด

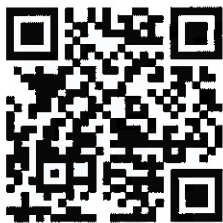
ด้วยโรงพยาบาลเลย ได้แจ้งกำหนดการจัดทำโครงการตรวจสอบภาพประจำปี ณ สถานประกอบการให้แก่ข้าราชการและลูกจ้างประจำในหน่วยงานของข้าราชการและรัฐวิสาหกิจ พร้อมทั้งให้บริการตรวจสอบภาพประจำปีและเอกซเรย์ทรวงอก ในวันที่ ๑๘ มิถุนายน ๒๕๖๙ เวลา ๐๘.๐๐ – ๑๐.๓๐ น. ณ ห้องประชุมศรีสองรัก ชั้น ๕ ศาลากลางจังหวัดเลย

ในการนี้ สำนักงานพัฒนาชุมชนจังหวัดเลย จึงขอให้ท่านสำรวจรายชื่อข้าราชการและลูกจ้างประจำในสังกัดที่มีความประสงค์จะเข้ารับการตรวจสอบภาพกับโรงพยาบาลเลย พร้อมแจ้งรายชื่อให้จังหวัดทราบ ภายในวันที่ ๒๒ พฤษภาคม ๒๕๖๙ ตามแบบฟอร์มใน QR Code แนบท้ายหนังสือนี้

จึงเรียนมาเพื่อพิจารณาดำเนินการ

ขอแสดงความนับถือ


(นายณัฐพล ศรีพันธุ์)
พัฒนาการจังหวัดเลย



แบบฟอร์มส่งรายชื่อ

กลุ่มงานประสานและสนับสนุนการบริหารงานพัฒนาชุมชน

โทร./โทรสาร ๐ ๔๒๘๑ ๑๗๗๓

เศรษฐกิจฐานรากมั่นคง ชุมชนเข้มแข็งอย่างยั่งยืน
ด้วยหลักปรัชญาของเศรษฐกิจพอเพียง

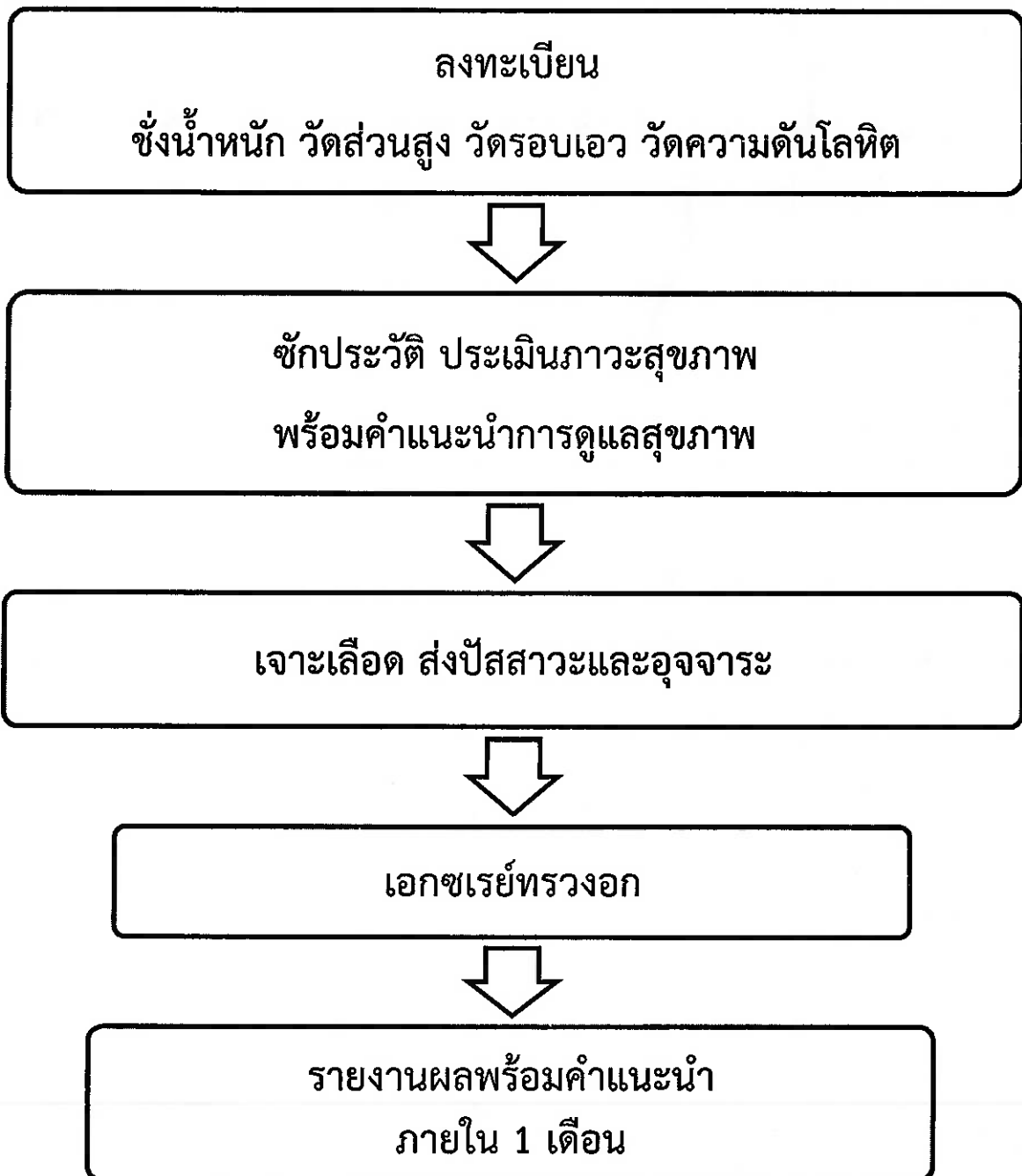


Change for Good

กรมการพัฒนาชุมชน กระทรวงมหาดไทย

ขั้นตอนการให้บริการตรวจสุขภาพประจำปี 2569
ณ ห้องประชุมศรีสองรัก ศาลากลางจังหวัด ชั้น 5
วันที่ 18 มิถุนายน 2569
เวลา 08.00 – 10.30 น.

(งดน้ำและอาหารตั้งแต่ เวลา 20.00 น. ก่อนวันเข้ารับบริการ)
ผู้เข้ารับบริการทุกท่านสวมใส่หน้ากากผ้าหรือหน้ากากอนามัยตลอดการเข้ารับบริการ
โปรดนำบัตรประชาชนเพื่อยืนยันตัวตนในวันที่เข้ารับบริการ



รายการตรวจสอบสุขภาพ โรงพยาบาลเลย ปี 2569

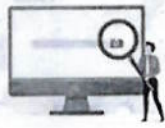
รหัส	ตรวจ	รายการ	□	□	□		
			ทั่วไป	ข้าราชการ ว.177	ประกันสังคม		
				ราคา	เบิกได้	ราคาตามประกาศ	ราคาเบิกได้
H01		CXR เอกซเรย์	350	170	170	170	170
B21		CBC ความสมบูรณ์ของเม็ดเลือด	130	90	90	65	65
B82		Urine analysis ปัสสาวะ	100	50	50	50	50
		Stool examination อุจจาระ	80	40	40	40	-
B39		Stool occult blood เลือดแฝงในอุจจาระ	80	30	30	60	60
	*	BUN การทำงานของไต	60	50	50	50	-
H02	*	Creatinine การทำงานของไต	60	50	50	50	50
S03	*	FBS (Glucose) น้ำตาล	50	40	40	40	40
	*	Uric acid กรดยูริกในเลือด	60	60	60	60	-
S04	*	Cholesterol ไขมันคอเลสเตอรอล	60	60	60	60	60
	*	Triglyceride ไขมันไตรกลีเซอไรด์	100	60	60	60	-
	*	SGOT (AST) ค่าการทำงานตับ	60	50	50	50	-
	*	SGPT (ALT) ค่าการทำงานตับ	60	50	50	50	-
	*	Alkaline phosphatase (ALP) ค่าการทำงานตับ	60	50	50	50	-
		รวม	1,310	850	850	855	

➤ รายการตรวจพิเศษเพิ่มเติม

S04		HDL- ไขมันชนิดดี	110	100		100	100
		LDL- ไขมันชนิดร้าย	260	150		150	
		HBs Ag ตรวจหาเชื้อไวรัสตับอักเสบบี	200	130		130	
		Anti HBs ตรวจหาภูมิคุ้มกันไวรัสตับอักเสบบี	200	150		150	
		Stool concentration ตรวจพิเศษทางอุจจาระ	250	160		160	
		รวม	1,020	690		690	

รายละเอียดขั้นตอนและคำแนะนำในการตรวจสุขภาพประจำปี

1. ตรวจสอบ ชื่อ - สกุล
พร้อมทั้งแจ้งหมายเลขลำดับที่



2. กรอกข้อมูลส่วนตัว
ในแบบฟอร์มการตรวจสุขภาพ
ให้เรียบร้อย



3. นำสมุดตรวจสุขภาพ (เล่มเดิม)
ติดตัวมาด้วย



4. ผู้รับบริการทุกท่าน
พนักบัตรประชาชนและ
พนักโทรศัพท์เคลื่อนที่ติดตัว
มาด้วยทุกครั้ง



5. พักผ่อนให้เพียงพอ
อย่างน้อย 6-8 ชั่วโมง



6. ไม่ควรดื่มแอลกอฮอล์
หรือของมีเมา
อย่างน้อย 1 วัน



7. สำหรับผู้ที่มีอายุตั้งแต่ 35 ปีขึ้นไป
ให้งดน้ำและอาหารตั้งแต่เวลา 20.00 น. เป็นต้นไป
จนกระทั่งเข้ารับการตรวจ (ผู้ที่มีสิทธิประกันสังคม
ให้งดน้ำและอาหารทุกช่วงเกณฑ์อายุ)

9. สุภาพสตรีท่านที่มีประจำเดือน
งดส่งปัสสาวะและอุจจาระ
เนื่องจากอาจตรวจพบ
เม็ดเลือดแดงในปัสสาวะหรืออุจจาระได้



8. ในตอนเช้าก่อนมาตรวจให้เก็บอุจจาระและ
ปัสสาวะ พร้อมทั้งเขียนชื่อ-สกุล ที่ชัดเจน
ติดข้างกระป๋อง โดย
-กระป๋องใส ใส่ปัสสาวะ
-กระป๋องเทา ใส่อุจจาระ



10. เข้ารับการตรวจสุขภาพตามวัน - เวลาที่กำหนด
พร้อมทั้งส่งแบบฟอร์มการตรวจสุขภาพให้
คุณ จุดให้บริการ และรับบริการวัดความดันโลหิต
ประเมินภาวะโภชนาการ บันทึกประวัติการเจ็บป่วย

11. ให้ส่งปัสสาวะ - อุจจาระ
ที่ จุดบริการเจาะเลือด



12. ทุกท่านจะได้รับการตรวจ
เอกซเรย์ทรวงอก
โดยรถเอกซเรย์เคลื่อนที่



13. ผู้ที่มีความประสงค์จะ
ตรวจมะเร็งปากมดลูก
ขอให้แจ้งเจ้าหน้าที่ ณ จุดให้บริการ



14. ในรายชื่อผลการตรวจผิดปกติ
ท่านจะได้รับแจ้งผลด่วน
ภายหลังการตรวจประมาณ 1 สัปดาห์และ
นัดพบแพทย์ที่โรงพยาบาลเลย



การเอกซเรย์ทรวงอก
ขอให้ทุกท่าน แจ้งชื่อ-สกุล และสถานที่ปฏิบัติงาน
แก่เจ้าหน้าที่เอกซเรย์พร้อมลงลายมือชื่อก่อนขึ้น
รถ โดยรถจะออกไปให้บริการเอกซเรย์ทรวงอก
ที่หน่วยงานของท่านตามวัน - เวลา ที่กำหนด

หมายเหตุ

- ผู้ที่มีสิทธิประกันสังคม
ต้องได้รับการตรวจสอบสิทธิก่อนเข้ารับบริการ
- กรณีที่ใช้สิทธิประกันสังคมไปแล้ว
ท่านต้องชำระเงินตามรายการที่ท่านเลือกตรวจ
- หากท่านต้องการตรวจ น้ำตาลและไขมันในเลือด
ให้งดน้ำและอาหารตั้งแต่เวลา 20.00 น.